

# GRACE

WOOD - TEKNISK DATABLAD 2022



TEKNISKE DATA (EN 13489)		14 mm	16 mm
Brannklassifisering	EN 14342 Table 1	Dfl-s1	
Emisjon av formaldehyd	EN 14342	E1	
Brinell hardhet (gj.snitt verdi) Eik	(BHN) EN1534	3,7	
Trinnlydsdemping vektet index $\Delta L_w$ in dB with 2 mm Tarkofoam/flex II	EN ISO 10140-3 / EN ISO 717-2	$\geq 17$	
Termisk isolasjonsverdi (RT m <sup>2</sup> K/W) Kun parkettbord med ullpapp med 2 mm Tarkofoam/flex II	EN ISO 10456:2007	0,101	0,132
		0,121	0,152
Varmeledningsevne (W/m K)	EN 12664 / EN 14342:2013	0,110	0,121
Produktoppbygging: softwood veneer and lamella core		3-lag	4-lag

Henaskog 2022.01

INSTALLASJON	
Installasjonsmetode	2-lock for floating or glue down
Installasjonsveiledning	Download from <a href="http://www.tarkett.com">www.tarkett.com</a> Contact your supplier for more details
Egnet for gulvvarme Maks overflatetemperatur er 27°C montert på selvregulerende gulvvarmesystem med temperaturføler.	Ja
Start & Stop: Kortere lengder av parkettbord i ca. 1 pakke per 20 m <sup>2</sup>	

ANBEFALT TILBEHØR	
Montering	Tarkofoam II / Tarkoflex II Monteringssett
Estetikk	Fotlister Overgangslister Rørmansjetter
Renhold og vedlikehold	Tarkoclean
Se flere alternativer og full oversikt over tilbehør på <a href="http://www.tarkett.no">www.tarkett.no</a>	

MAINTENANCE
Tarketts parkettgulv har en Proteco overflatebehandling, som er en solid beskyttelse ved normal bruk, og mot slitasje, riper og flekker. Noen gulv vil kreve hyppigere vedlikehold for økt levetid. Normalt gjelder dette laserte/fargede og hardvoksoljede gulv, spesielt med børstet overflate og / eller uthvedede detaljer, for eksempel sagmerker. Følg alltid oppdatert vedlikeholdsanvisning som er tilgjengelig på vår nettside.
Se vedlikeholdsanvisning på <a href="http://www.tarkett.no">www.tarkett.no</a>



 **Tarkett**

# GRACE

## WOOD - TEKNISK DATABLAD 2023

### DESIGN

Supermatt og silkemykt. Et eikegulv for bare føtter og åpne arealer. Vakkert og bærekraftig på ekte. En Svanemerket kolleksjon som er lett å vedlikeholde, og som passer i alle hjem.

PRODUKTDATA	Artikkel-nr	Dimensjoner LxBxH (mm)	Mønster	Overflate-behandling	Overflate-effekt	Fas (2 sider)	Sortering	Latin navn	DoP no.	Slitesjikt (mm)	Plank/pakke	m2/pakke	m2/pall	Net vekt/m2 (kg)
Grace Oak White Lace Plank XT	7877068	2 200 x 190 x 14	1-strip	Proteco ExtraMatt	Børstet	Minifas	Calm	1	0190-0105	3,5	6	2,51	87,85	7,9
Grace Oak White Lace TreS	7870075	2 281 x 194 x 14	3-strip	Proteco ExtraMatt	Børstet	-	Calm	1	0190-0146	3,5	6	2,66	93,10	7,9
Grace Oak Soft Skin Plank	7876123	2 200 x 162 x 14	1-strip	Proteco ExtraMatt	Børstet	Minifas	Calm	1	0190-0105	3,5	6	2,14	77,04	7,9
Grace Oak Soft Skin TreS	7870074	2 281 x 194 x 14	3-strip	Proteco ExtraMatt	Børstet	-	Calm	1	0190-0146	3,5	6	2,66	93,10	7,9
Grace Oak Era	7806020	2 028 x 192 x 16	Basket Weave	Proteco ExtraMatt	Børstet	-	Lively	1	0190-0123	3,5	6	2,34	81,90	9,0
Grace Oak White Canvas Plank	7876124	2 200 x 162 x 14	1-strip	Proteco ExtraMatt	Børstet	Minifas	Lively	1	0190-0105	3,5	6	2,14	77,04	7,9
Grace Oak White Canvas TreS	7870076	2 281 x 194 x 14	3-strip	Proteco ExtraMatt	Børstet	-	Calm	1	0190-0146	3,5	6	2,66	93,10	7,9
Grace Oak Grey Chiffon Plank	7876125	2 200 x 162 x 14	1-strip	Proteco ExtraMatt	Børstet	Minifas	Lively	1	0190-0105	3,5	6	2,14	77,04	7,9
Grace Oak Beige Cashmere Plank XT	7877069	2 000 x 190 x 14	1-strip	Proteco ExtraMatt	Børstet	Minifas	Lively	1	0190-0105	3,5	6	2,28	79,80	7,9
Grace Oak Rustic Plank XT	7877067	2 200 x 190 x 14	1-strip	Proteco ExtraMatt	Børstet	Minifas	Lively	1	0190-0105	3,5	6	2,51	87,85	7,9
Grace Oak Century	7806019	2 028 x 192 x 16	Basket Weave	Proteco ExtraMatt	Børstet	-	Lively	1	0190-0123	3,5	6	2,34	81,90	9,0
Grace Oak Nature TreS	7870073	2 281 x 194 x 14	3-strip	Proteco ExtraMatt	Børstet	-	Calm	1	0190-0146	3,5	6	2,66	93,10	7,9

Due to the nature of the material this table shows typical values.

1: Quercus Robur & Quercus Petraea



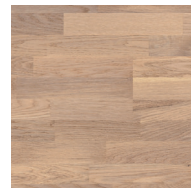
Grace Oak White Lace Plank XT



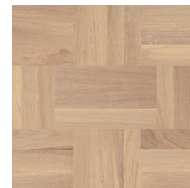
Grace Oak White Lace TreS



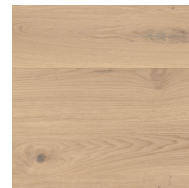
Grace Oak Soft Skin Plank



Grace Oak Soft Skin TreS



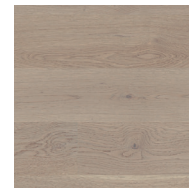
Grace Oak Era



Grace Oak White Canvas Plank



Grace Oak White Canvas TreS



Grace Oak Grey Chiffon Plank



Grace Oak Beige Cashmere Plank XT



Grace Oak Rustic Plank XT



Grace Oak Century



Grace Oak Nature TreS

Bildene viser kun fargen på gulvet. For mer informasjon om nyanser og variasjoner, benytt vår Gradingbok eller [www.tarkett.no](http://www.tarkett.no). Vi har her forsøkt å gjøre bildene så bra som mulig slik at de reflekterer gulvenes kvalitet og treets variasjoner på hver eneste planke. Dersom du pusser ned en parkett vil uttrykket endres i farge, tekstur og effekter. Vår nettside inneholder alltid siste informasjon om våre produkter. Tarkett har en stor internasjonal portefølje, så det kan hende at alle disse gulvene er ikke til salgs i alle land. **For mer informasjon, besøk [www.tarkett.no](http://www.tarkett.no)**

# VEDLIKEHOLDSANVISNING

FOR TREGULV MED LAKKERT OVERFLATE – PRIVAT BRUK

Renholds- og vedlikeholds-anvisning for lakkerte gulv

## Generelle råd

Tarketts sortiment av renholds- og vedlikeholdsprodukter gjør rengjøring enklere og bevarer gulvet. Ved å følge råd i denne anvisningen bidrar det til å bevare gulvet og forlenge levetiden.

## Beskytt gulvet

Stopp smusset ved ytterdøren med passende avtørkningsmatter. Jo mer smuss du stopper ved døren, desto mindre renhold er det behov for. Husk at sand og grus sliter på gulvet og lager riper.

Møbelknotter under møblene og beskyttelsesplate under rullende stolhjul reduserer risikoen for delaminering, merker og riper på gulvet. Møbler skal løftes – ikke dras – over gulvet. Kontroller og rengjør møbelknotter/beskyttelsesplate jevnlig og skift ut ved behov.

Ulike treslag har ulike unike egenskaper som hardhet, trykk- og ripefølsomhet, farge mm. Alle tregulv endrer farge med tiden, helt fra parketten pakkes ut av esken, til den utsettes for UV-lys. Dette er en naturlig prosess som ikke kan unngås.

Gulv som for eksempel dekkes med avpassede tepper vil ha mindre fargeendring enn gulv som ikke tildekkes. Vær oppmerksom på at produkter som inneholder lateks eller gummi kan misfarge gulvet, som f.eks. baksiden av gulvmatter, sorte gummihjul osv.

**Obs! Teip skal aldri festes direkte på gulvet, det kan skade den lakkerte overflate.**

**Gulvet skal ikke behandles med polish eller voks.**

## Inneklima

Riktig klima og luftfuktighet i rommet er viktig for at parketten ikke skal forandre form mer enn normalt. I nye hus bør man være spesielt oppmerksom på dette. Byggfukt og høy sommerfuktighet krever god ventilasjon og eventuell oppvarming. Relativ luftfuktighet (RF) innendørs skal ligge mellom 30% og 60%. I frysingssesongen kan det iblant bli for tørt, og ved RF under 30% kreves det at luftfuktigheten økes ved hjelp av luftfukter eller lignende. Husk at ved gulvvarme skal ikke overflatetemperaturen overstige 27°C, dette gjelder også under avpassede tepper osv.

## Daglig rengjøring

Ved daglig rengjøring behøves normalt kun tørre rengjøringsmetoder, tørrmopping eller støvsuging og en fuktig klut til å tørke opp flekker osv. Gulvet skal være tørt etter ca 10 sekunder.

Ved grundigere rengjøring, fukttørk gulvet med en godt oppvridd microfibernopp. Våtmopp anbefales ikke ettersom den etterlater seg for mye vann på parkettgulvet. Benytt Tarkoclean for lakkerte gulv, eller tilsvarende produkt for lakkerte gulv. Les på flasken for mer informasjon og riktig dosering. Gulvet skal være tørt etter 1-2 minutter.

Vær oppmerksom på at gulv med en matt overflate krever mer frekvent renhold enn blankere gulv.

Bruk ikke såpe (som for eksempel Grønnsåpe) på lakkerte overflater da det kan danne seg en hinne på overflaten. Sitrusbaserte eller ripende rengjøringsmidler skal heller ikke benyttes.

Gulv med fasede kanter eller børstet overflate, krever hyppigere renhold / vedlikehold da smuss m.m. samler seg lettere på denne type gulv, spesielt i trafikkerte områder.

## Flekkfjerning

Tarketts lakkerte parkettgulv har en høy flekkbestandighet. For best resultat bør flekker fjernes når de er ferske. Når flekken er borte skal gulvet fukttørkes med rent vann. Bruk en ren, godt oppvridd, fuktig klut. Se anvisning under for spesifikk informasjon. Aceton skal aldri benyttes da det skader lakk. Svarte skomerker fjernes med viskelær.

Type flekk	Fjernes med
Frukt, bær, saft, øl, vin, melk, fløte, kaffe, te, sjokolade m.m	Syntetisk rengjøringsmiddel uten ammoniakk, f.eks. Tarkoclean* i lunke vann
Fett, skokrem, olje, asfalt m.m	Mildt alkalisk rengjøringsmiddel (pH maks. 8.5)**
Fargeblyant, blekk, kulepenn, leppestift m.m	White spirit**
Urin, oppkast	Syntetisk rengjøringsmiddel uten ammoniakk, f.eks. Tarkoclean* i lunke vann
Blod	Kaldt vann

\*Tarkoclean for lakkerte gulv

\*\*Rengjør alltid med rent vann etter bruk av denne type produkt.

Proteco

Tarketts overflatebehandling Proteco har tilhørende renhold- og vedlikeholdsprodukter som er spesielt utviklet for daglig renhold og periodisk vedlikehold; Tarkoclean eller Bioclean, avhengig av overflatebehandling. For beste resultat på Tarketts tregulv anbefales det at disse produktene benyttes. **Følg alltid informasjon i vedlikeholdsanvisning og anbefalt dosering angitt på emballasjen**

 **Tarkett**

# VEDLIKEHOLDSANVISNING

FOR TREGULV MED LAKKERT OVERFLATE  
– PROFESJONELL BRUK

Renholds- og  
vedlikeholds-  
anvisning for  
lakkerte tregulv

## Generelle råd

Tarketts sortiment av renholds- og vedlikeholdsprodukter gjør rengjøring enklere og bevarer gulvet. Ved å følge råd i denne anvisningen bidrar det til å bevare gulvet og forlenge levetiden.

## Beskytt gulvet

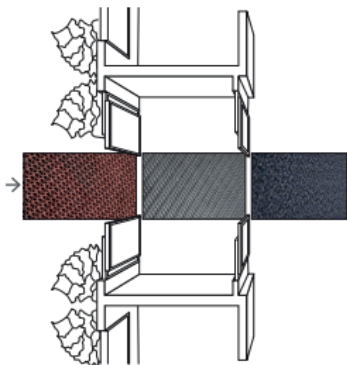
Stopp smusset ved ytterdøren med passende avtørkningsmatter. Jo mer smuss du stopper ved døren, desto mindre renhold er det behov for. Husk at sand og grus sliter på gulvet og lager riper.

### Benytt et 3-sone system

Sone 1:  
Avskrapningsrister  
- Utenfor bygningen

Sone 2:  
Avskrapningsmatte/  
Kombinasjonsmatte  
- Inngangsparti

Sone 3:  
Avskrapningsmatte/  
Kombinasjonsmatte  
- Inne i bygget



Møbelknotter under møblene og beskyttelsesplate under rullende stolhjul reduserer risiko for delaminering, merker og riper på gulvet. Møbler skal løftes – ikke dras – over gulvet. Kontroller og rengjør møbelknotter jevnlig og skift ut ved behov.

Ulike treslag har ulike unike egenskaper som hardhet, trykk- og ripefølsomhet, farge mm. Alle tregulv endrer farge med tiden, helt fra parketten pakkes ut av esken, til den utsettes for UV-lys. Dette er en naturlig prosess som ikke kan unngås.

Gulv som for eksempel dekkes med avpassede tepper vil ha mindre fargeendring enn gulv som ikke tildekkes. Vær oppmerksom på at produkter som inneholder lateks eller gummi kan misfarge gulvet, som f.eks baksiden av gulvmatter, sorte gummihjul osv.

**Obs! Teip skal aldri festes direkte på gulvet, det kan skade den lakkerte overflate.**

**Gulvet skal ikke behandles med polish eller voks.**

## Inneklima

Riktig klima og luftfuktighet i rommet er viktig for at parketten ikke skal forandre form mer enn normalt. I nye hus bør man være spesielt oppmerksomme på dette. Byggfukt og høy sommerfuktighet krever god ventilasjon og eventuell oppvarming. Relativ luftfuktighet (RF) innendørs skal ligge mellom 30% og 60%. I fyringssesongen kan det iblant bli for tørt, og ved RF under 30% kreves det at luftfuktigheten økes ved hjelp av luftfukter eller lignende. Husk at ved gulvvarme skal ikke overflatetemperaturen overstige 27°C, dette gjelder også under avpassede tepper osv.

## Byggrensjøring

Byggrensjøring skal alltid utføres før et nytt gulv tas i bruk. Under byggetiden skal alltid gulvet beskyttes med hard papp eller liknende. Beskyttelsesmateriellet skal kunne slippe gjennom fukt, og må ikke misfarge gulvet.

Støvsug gulvet, og forsikre deg om at det ikke ligger grus eller skitt på overflaten som kan skade den ved rengjøring.

Hvis nødvendig, fuktmopp gulvet med en mikrofibermopp. Bytt, eller rengjør, moppen ofte når den blir skitten. Gjenta ved behov. Våt mopp anbefales ikke ettersom den etterlater seg for mye vann på parkettgulvet.

En kombimaskin kan benyttes for større arealer, sørg for at vannmengde er skrudd ned til det absolutte minimum. Kontroller at vann ikke blir liggende på gulvet. Gulvet skal være tørt etter 1-2 minutter

For normal rengjøring tilsett 20 ml Tarkoclean for lakkerte gulv (pH 7-9) til 10 liter vann. En kork på flasken tilsvarer ca 10 ml. For kraftig tilsmede flater tilsett 50 ml til 10 liter rent vann.

Dersom det er betong- eller gipsstøv som skal fjernes, benytt en fuktig mopp med vann tilsatt egnet rengjøringsmiddel (pH 3-5). Følg anvisning fra leverandør nøye men tilsatt rengjøringsmiddel skal ikke overstige 10 ml pr liter vann. Skift mopp ofte og gjenta ved behov. Avslutt rengjøringen ved å fjerne alle rester med en fuktig mopp med rent vann, evt tilsatt litt nøytralt rengjøringsmiddel. OBS! Det skal aldri bli liggende vann på gulvet, det skader tregulvet. Gulvet skal være tørt etter 1-2 minutter

## Daglig rengjøring

Ved daglig rengjøring behøves normalt kun tørre rengjøringsmetoder, tørrmopping eller støvsuging. Ved daglig rengjøring behøves normalt kun tørre rengjøringsmetoder, tørrmopping eller støvsuging og en fuktig klut til å tørke opp flekker osv. Gulvet skal være tørt etter ca 10 sekunder.

Benytt Tarkoclean for lakkerte gulv, les på flasken for mer informasjon og riktig dosering. Våt mopp anbefales ikke ettersom den etterlater seg for mye vann på parkettgulvet. Gulvet skal være tørt etter 1-2 minutter.

Vær oppmerksom på at gulv med en matt overflate krever mer frekvent renhold enn blankere gulv.

Bruk ikke såpe (som for eksempel Grønnsåpe) på lakkerte overflater da det kan danne seg en hinne på overflaten. Sitrusbaserte eller ripende rengjøringsmidler skal heller ikke benyttes.

Gulv med fasede kanter eller børstet overflate krever hyppigere renhold / vedlikehold da smuss m.m samler seg lettere på denne type gulv, spesielt i trafikerte områder.



## Flekkfjerning

Tarketts lakkerte parkettgulv har en høy flekkbestandighet. For best resultat bør flekker fjernes når de er ferske. Når flekken er borte skal gulvet fukttørkes med rent vann. Bruk en ren, godt oppvridd, fuktig klut. Se anvisning under for spesifikk informasjon. Aceton skal aldri benyttes da det skader lakk.

Svarte skomerker fjernes med viskelær.

Type flekk	Fjernes med
Frukt, bær, saft, øl, vin, melk, fløte, kaffe, te, sjokolade m.m	Syntetisk rengjøringsmiddel uten ammoniakk, f.eks. Tarkoclean* i lunkent vann
Fett, kokrem, olje, asfalt m.m	Mildt alkalisk rengjøringsmiddel (pH maks. 8.5)**
Fargeblyant, blekk, kulepenn, leppestift m.m	White spirit**
Urin, oppkast	Syntetisk rengjøringsmiddel uten ammoniakk, f.eks. Tarkoclean* i lunkent vann
Blod	Kaldt vann

\*Tarkoclean for lakkerte gulv

\*\*Rengjør alltid med rent vann etter bruk av denne type produkt.



Tarketts overflatebehandling Proteco har tilhørende renhold- og vedlikeholdsprodukter som er spesielt utviklet for daglig renhold og periodisk vedlikehold; Tarkoclean eller Bioclean, avhengig av overflatebehandling. For beste resultat på Tarketts tregulv anbefales det at disse produktene benyttes.

**Følg alltid informasjon i vedlikeholdsanvisning og anbefalt dosering angitt på emballasjen**